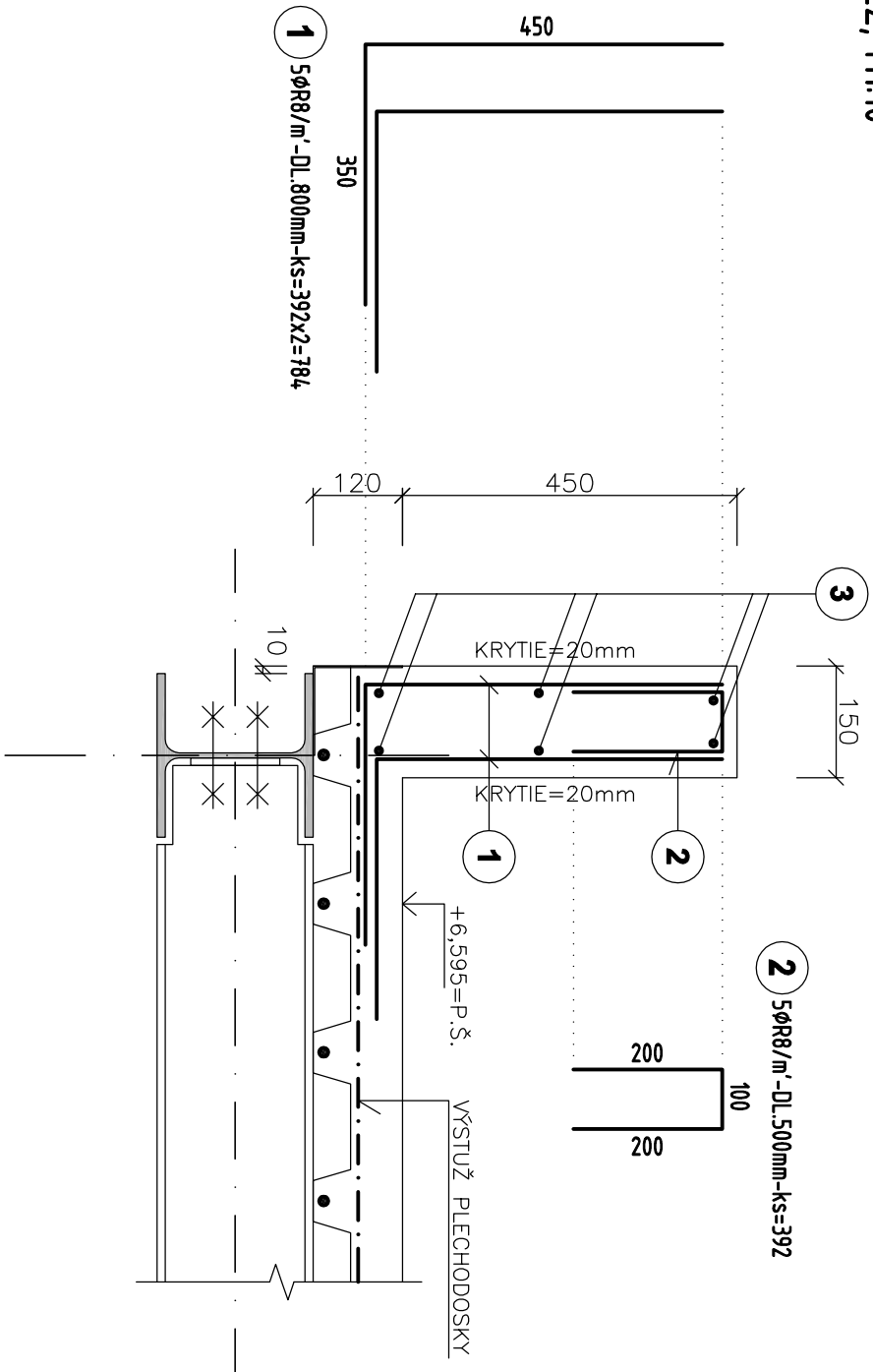
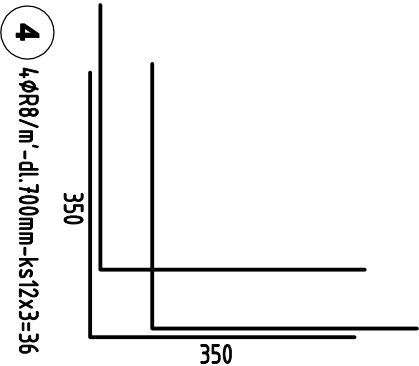


AT201 bm= 78,28m

REZ, M1:10



VÝSTUŽ ROHU:



3 øR8 - CELKOVÁ DĹŽKA 505,0m
POZN.: STYKOVANIE PRESAHOŇ 350 mm

POUŽITÉ MATERIÁLY :

BETÓN EN206-1 - C25/30 - XC1 (SK) - CI 0.4 - Dmax 8mm - S3 - PLECHODOSKA
BETÓN EN206-1 - C25/30 - XC2 (SK) - CI 0.4 - Dmax 16mm - S3 - ZÁKLADY
VÝSTUŽ S500B
ZVÁRANÁ SIEŤ BST 500 M
OCEL S235 MPa

SO 101 : ±0,000= +158,450 m n.m.

NÁZOV PROJEKTU	KULTÚRNE STREDISKO A KNIŽNICA ŽARNOVICKÁ - RAČA					
MIESTO STAVBY	Žarnovická 9582/7, 831 06 Bratislava hlavný stavebný objekt parcela č. : 513/19 inžinierske siete parcely č. 513/5, 513/20, 513/21					
STAVEBNÍK	Mestská časť Bratislava - Rača Kubáčova 21, 831 06 Bratislava - mestská časť Rača					
GENERÁLNY PROJEKTANT	Young, s architekti s.r.o. Béžová 3960/8 851 07 Bratislava - Petržalka					
AUTORI PROJEKTU	Ing. arch. Jozef Bátör, PhD. Ing. arch. Tomáš Medlen Ing. arch. Michaela Perejďová					
SPRACOVATEĽ PROFESIE	DRHA PROJEKT s.r.o. Poradie 240 906 22 Poradie					
ZODPOVEDNÝ PROJEKTANT	Ing. Pavol Drha					
KONTROLOVAL	Ing. Pavol Drha					
VYPRACOVAL	Ing. Pavol Drha					
STAVEBNÝ OBJEKT	SO 101				MIERKA	1:10
ETAPA	1. ETAPA				FORMÁT	2x44
ČASŤ PD	E.1.1.2 - STATIKA				ROZMER	420 x 297
OBSAH VÝKRESU	VÝSTUŽ ATIKY AT201				DÁTUM	03/2025
ČÍSLO PROJEKTU	KOD PROJEKTU	STUPEŇ PD	KOD PROFESIE	STAVEBNÝ OBJEKT	ČÍSLO VÝKRESU	REVIZIA
031	KCR	RP	E.1.1.2	SO 101	E.1.1.2_14	00